

# team Visual coaching



# broodnodig

& Dit zijn  
de  
BROOD-  
NODIGE  
elementen  
Voor een **TOP-**  
**team**



(volgens Inge)

# richtinggevoel



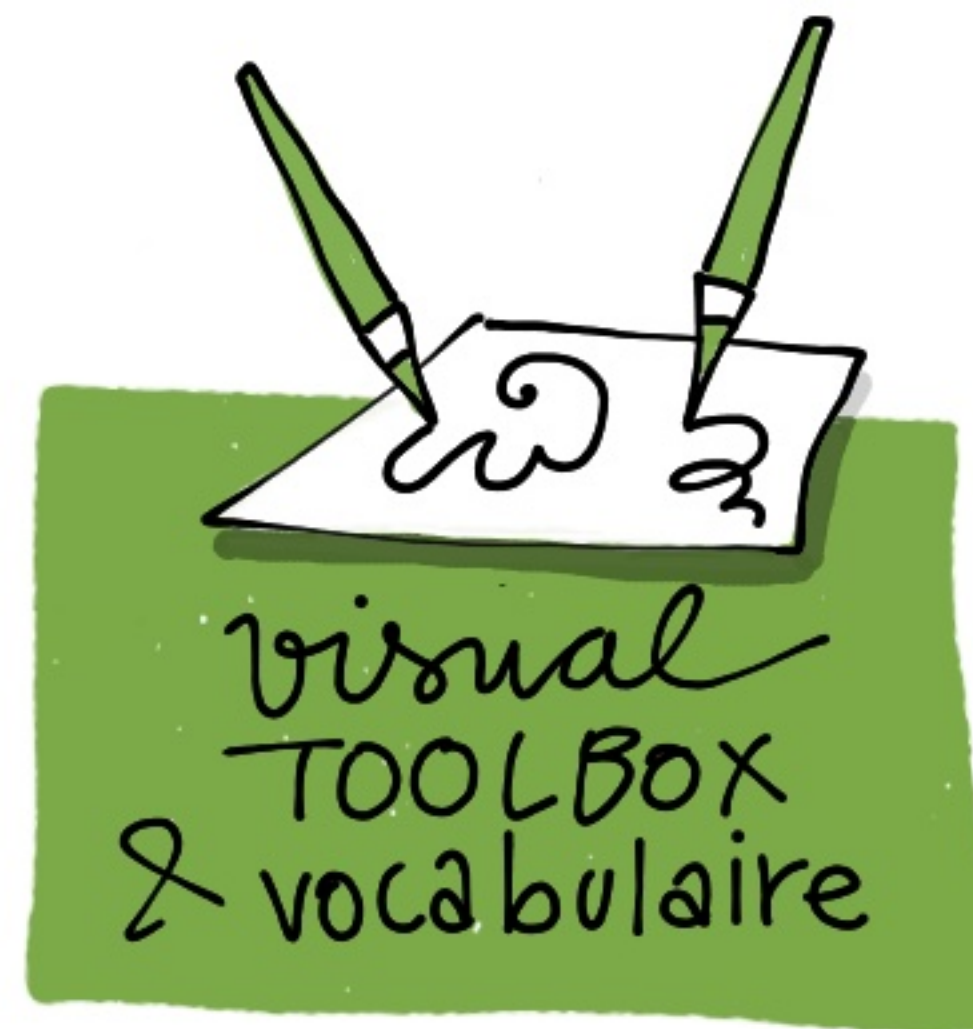
Weten waar je staat,  
waar je naartoe wil  
en hoe je daar komt.  
Flexibel kunnen zijn  
vanuit een intrinsiek  
gezamenlijk richting-  
gevoel

# hart-hart



met elkaar verbonden  
op mentaal én emotioneel  
vlak. Echte gesprekken  
vanuit 't hart + respect  
voor elkaar en elkaars  
ruimte.

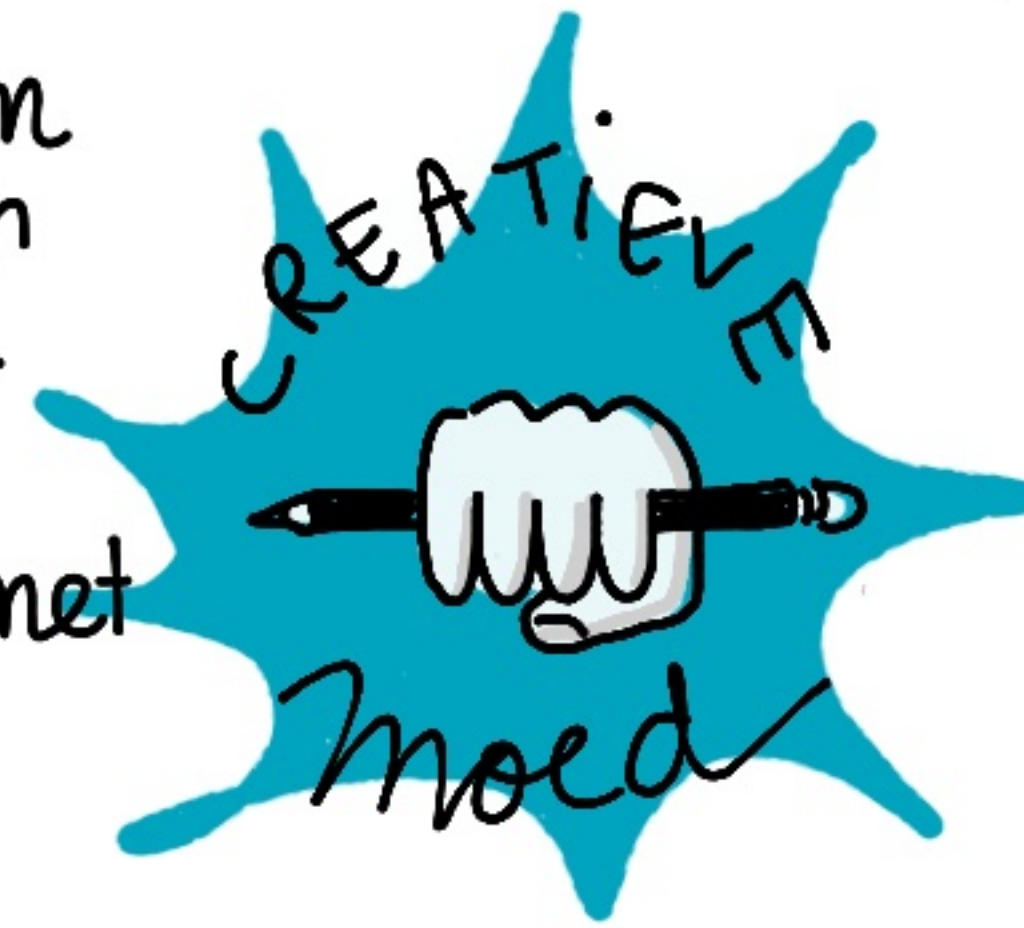
# visuele werkwijze



Een gezamenlijke visuele taal, waarmee complexe of zware onderwerpen efficiënt en in helderheid kunnen worden besproken. Een werkwijze die de samenwerking optimaal tot z'n recht laat komen.

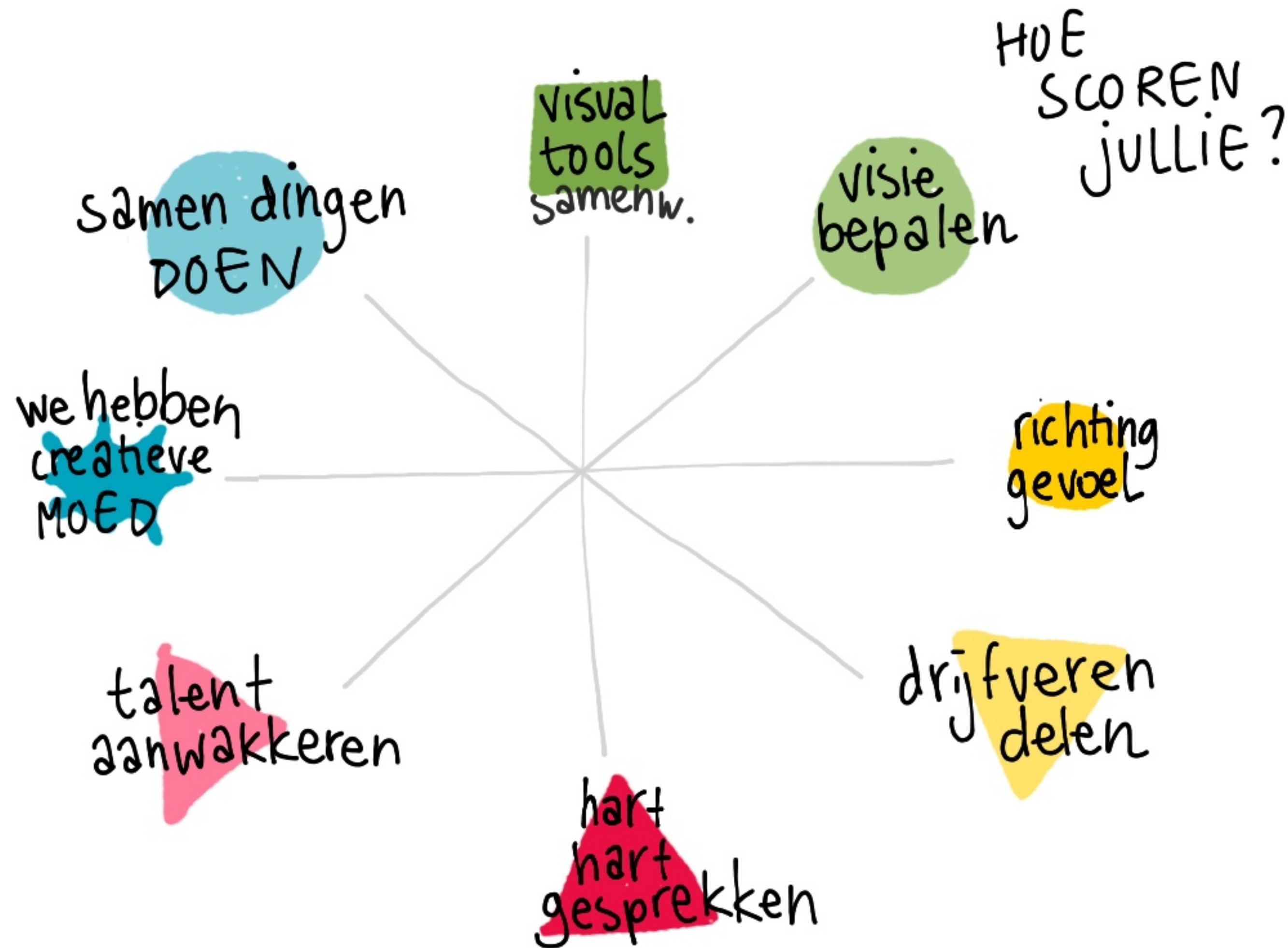
# Creatieve moed

De moed hebben om met creatieve ideeën aan de slag te gaan. Het niet alledaagse durven inzetten om met PLEZIER resultaat te behalen.

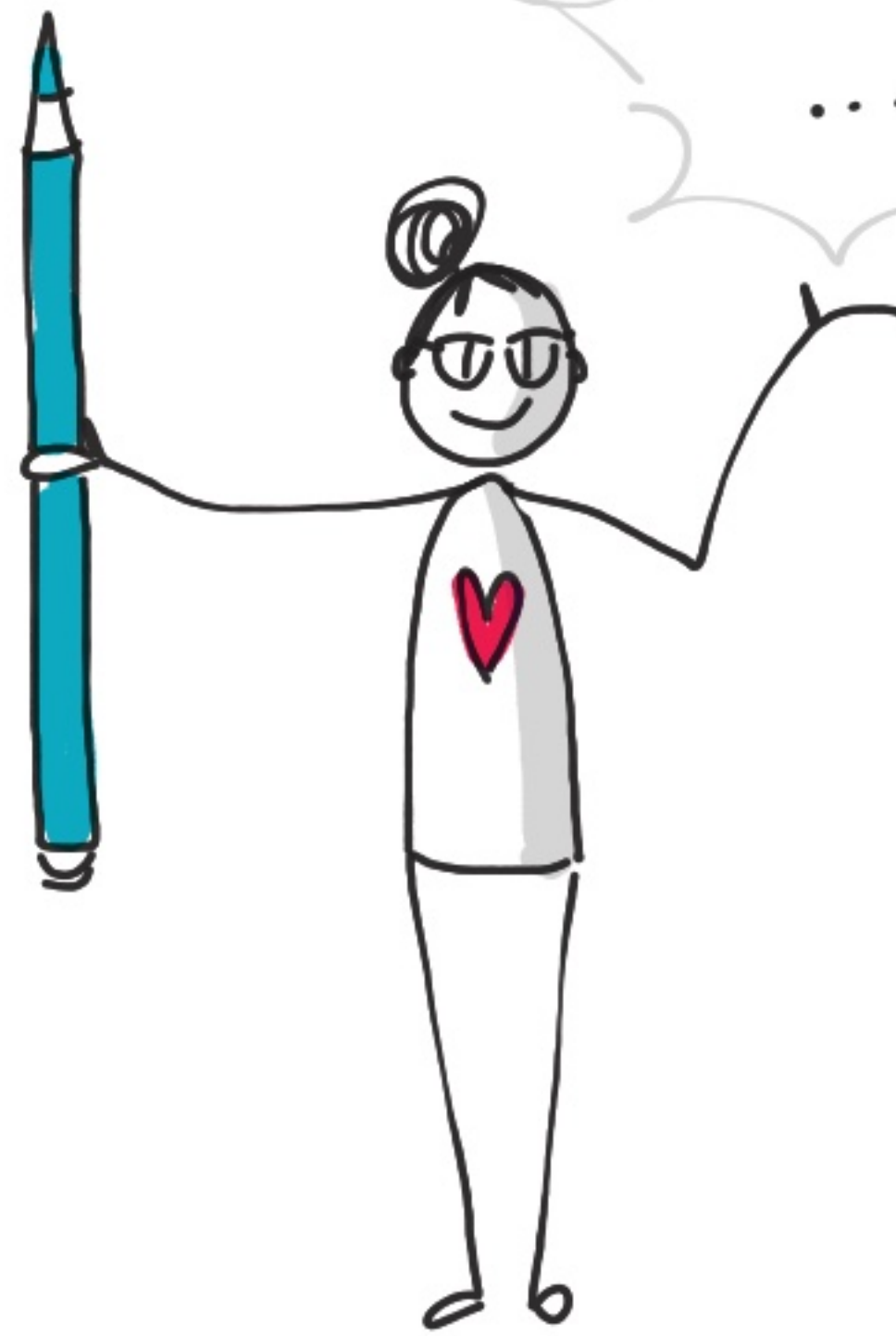


# de TEAM-schaal SCHETSWINKEL

van ↗



# en jullie?



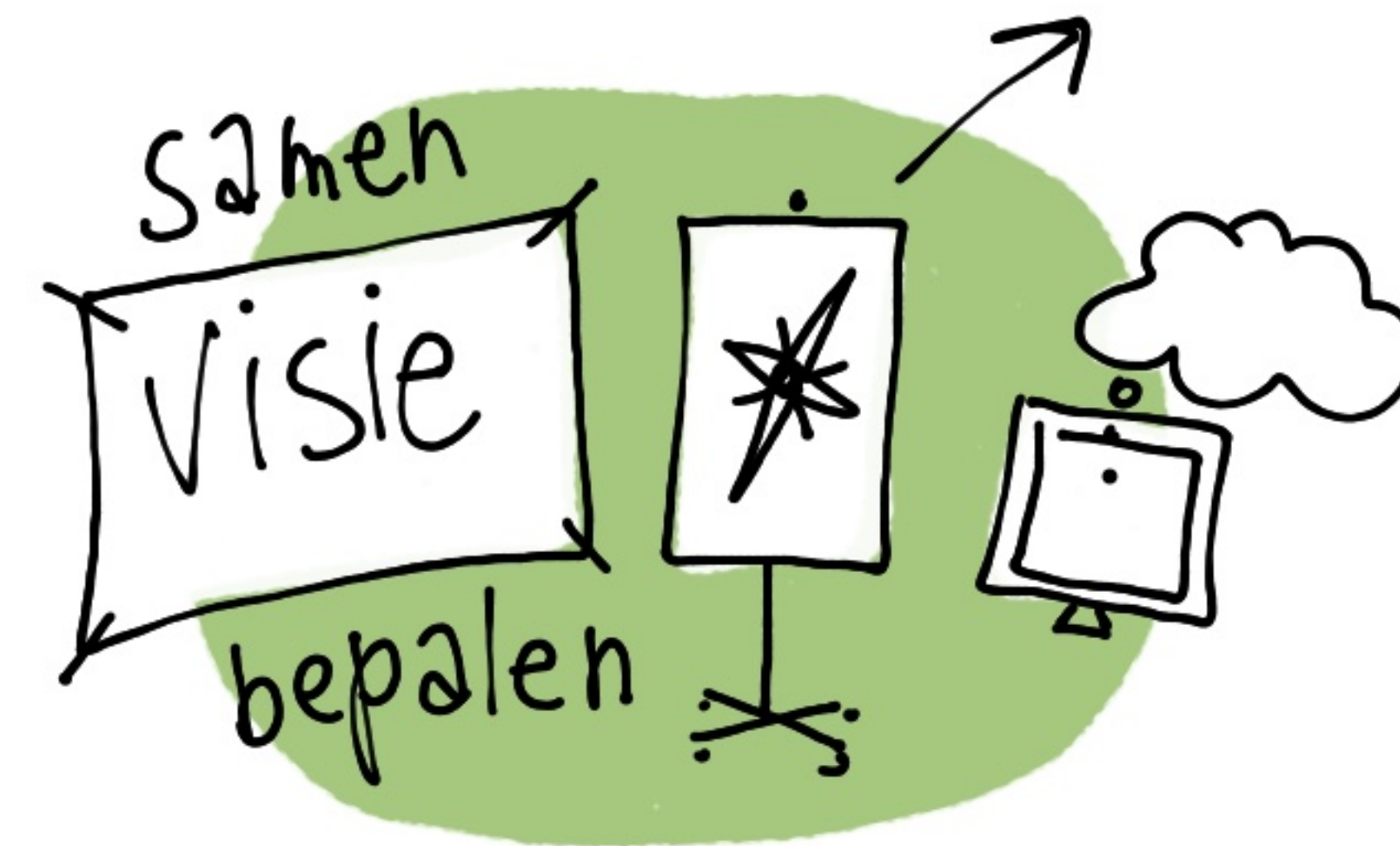
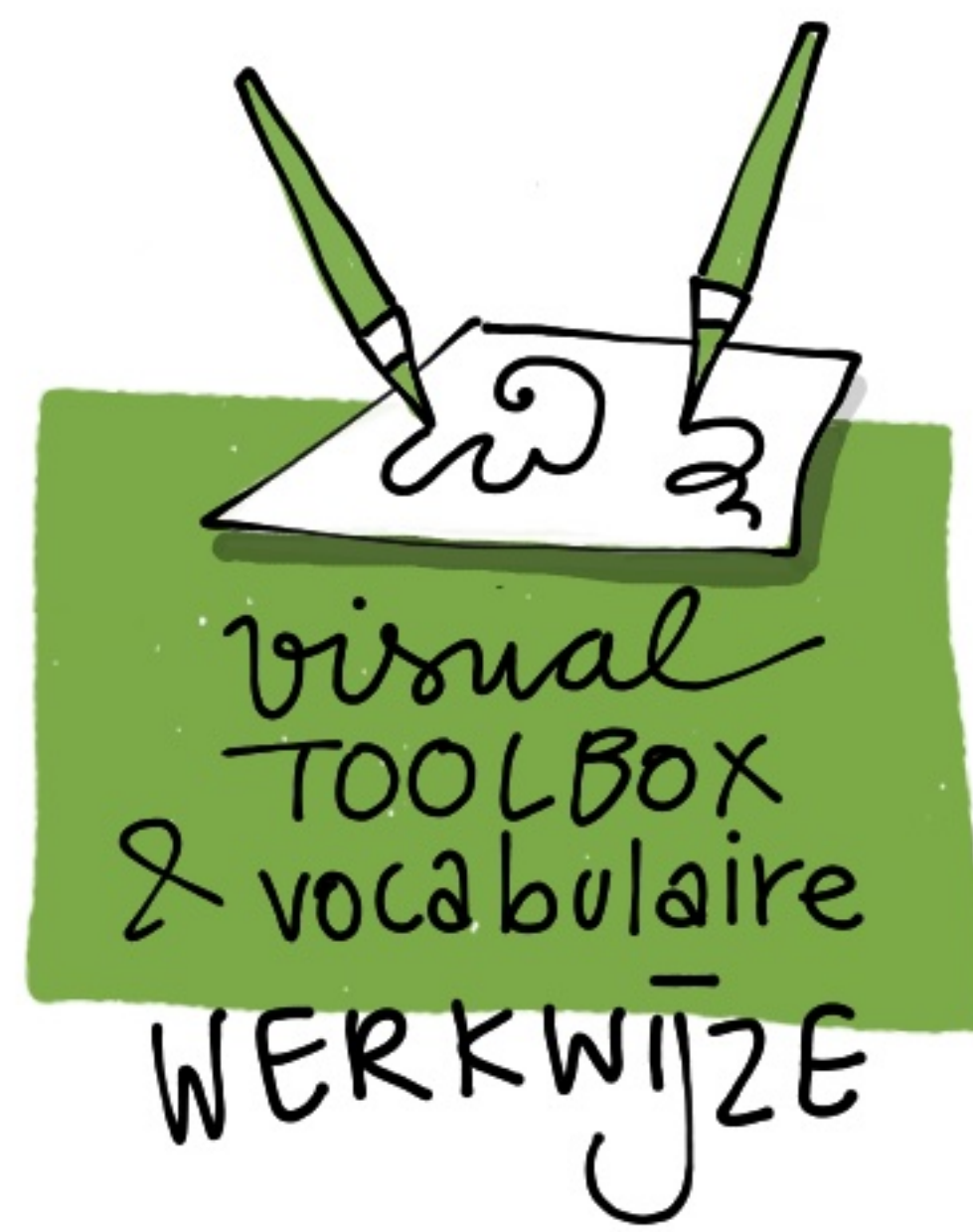
Wat hebben  
jullie nodig om  
TOP - TOPPER - TOPST  
te worden?





team  
Visual V coaching





# de TEAM-schaal Schetswinkel

HOE SCOREN JULLIE?

